

Du 25 septembre au 1<sup>er</sup> octobre 2010

Animations Visites de sites Ciné-débats Conférences Expositions

## PROGRAMME DANS LE RHÔNE

# LA FÊTE DE L'ÉNERGIE

Venez faire le plein de conseils  
sur les économies d'énergie

Quelles aides  
financières ?

Isolation

Chauffage

Énergies  
Renouvelables

INFO → ÉNERGIE



Plus de 400 conseillers se mobilisent partout en France pour vous aider à réaliser des économies d'énergie. Venez participer gratuitement aux manifestations organisées par l'**Espace INFO → ÉNERGIE** le plus proche de chez vous.

Le programme de votre région sur :

[www.iera.fr](http://www.iera.fr)

▶ N° Azur 0 810 060 050

PRIX APPEL LOCAL



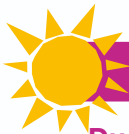


## Visite de site

**Samedi 25 septembre à 10h - Mornant**

Visite et retour d'expérience sur une maison individuelle neuve labellisée BBC Effinergie et habitée depuis 2 ans.

*Inscription obligatoire auprès d'HESPUL  
04 37 47 80 90 - [contact@infoenergie69.org](mailto:contact@infoenergie69.org)*



## Portes ouvertes

**Du 27 septembre au 1er octobre**

Portes ouvertes des espaces Info->Energie du Rhône de 9h à 17h non-stop.

*ALE de l'agglomération lyonnaise  
8 rue Béranger - 69006 Lyon*

*HESPUL (hors agglomération lyonnaise)  
114 bd du 11 novembre 1918 - 69100 Villeurbanne*



## Exposition

**Du 27 septembre au 1er octobre - Lyon**

Exposition « Construire ou rénover en basse énergie »

*ALE de l'agglomération lyonnaise  
8 rue Béranger - 69006 Lyon*



## Atelier

**Jeudi 30 septembre - Lyon**

Atelier technique « L'éco-rénovation en copropriétés »

*Inscription obligatoire auprès de l'ALE 69  
04 37 48 22 42 - [info@ale-lyon.org](mailto:info@ale-lyon.org)*



**Durant la Fête de l'énergie, inscrivez-vous au concours Familles à énergie positive**

L'objectif : en changeant vos comportements, réduisez de 8% votre consommation d'énergie. C'est bon pour le portefeuille et pour la Planète !

**Comment faire pour rejoindre le concours ?**

En tant que participant, adressez-vous à votre commune pour savoir si elle s'est portée volontaire et si ce n'est pas le cas, à votre Espace Info->Energie.

En tant que commune ou communauté de communes, contactez-nous, la phase de recrutement est lancée !

*En savoir plus :  
[www.familles-a-energie-positive.fr](http://www.familles-a-energie-positive.fr)*



**HESPUL Espace Info->Energie du Rhône (hors agglomération lyonnaise)**

114 bd du 11 novembre 1918 69100 Villeurbanne - 04 37 47 80 90 - [www.infoenergie69.org](http://www.infoenergie69.org)

**Agence Locale de l'Energie Espace Info->Energie de l'agglomération lyonnaise**

8 rue Béranger 69006 Lyon - 04 37 48 22 42 - [www.ale-lyon.org](http://www.ale-lyon.org)