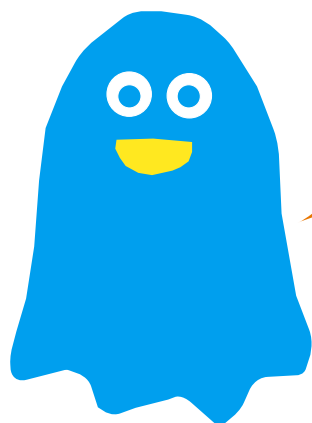
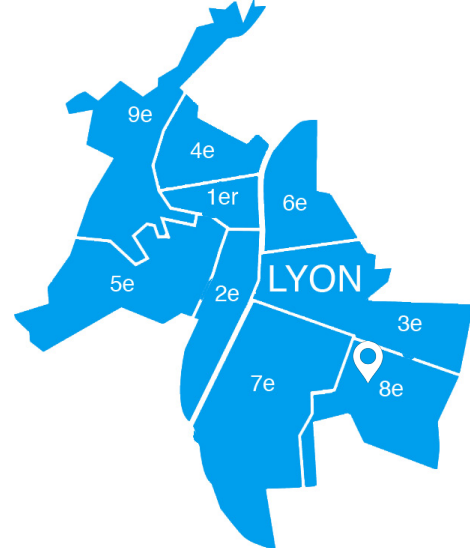


BALADE URBAINE ET TRANSITION ÉNERGÉTIQUE



À LYON 8ème,
EXPLOREZ LE QUARTIER DES ÉTATS-UNIS
AUTREMENT !

INTRODUCTION



Bonjour !

Je suis Tony, le fantôme
du quartier depuis sa
construction en 1921...

Parcourons ensemble les
utopies urbaines d'hier
et d'aujourd'hui !

Parcours

Départ et arrivée :

Square René Picod
rue Paul Cazeneuve 69008 Lyon

Durée : 2h

Etapes

- | | |
|--------------------------------------|----|
| 1. La table d'orientation | p4 |
| 2. La vision de Tony | p5 |
| 3. La machine à
remonter le temps | p6 |
| 4. La cité industrielle | p7 |

Les balades énergie

HESPUL s'associe avec divers acteurs culturels et d'éducation populaire pour construire des projets de sensibilisation à la transition énergétique. Ces balades urbaines et ludiques vous invitent à observer l'environnement urbain tout en imaginant les évolutions d'un quartier ou d'une ville plus écologique.

Dans le cadre du plan d'éducation au développement durable de la Métropole de Lyon, l'association HESPUL partage ses connaissances et ses recherches sur le développement des énergies renouvelables et de l'efficacité énergétique.

www.grandlyon.com/metropole/environnement-et-ecologie.html

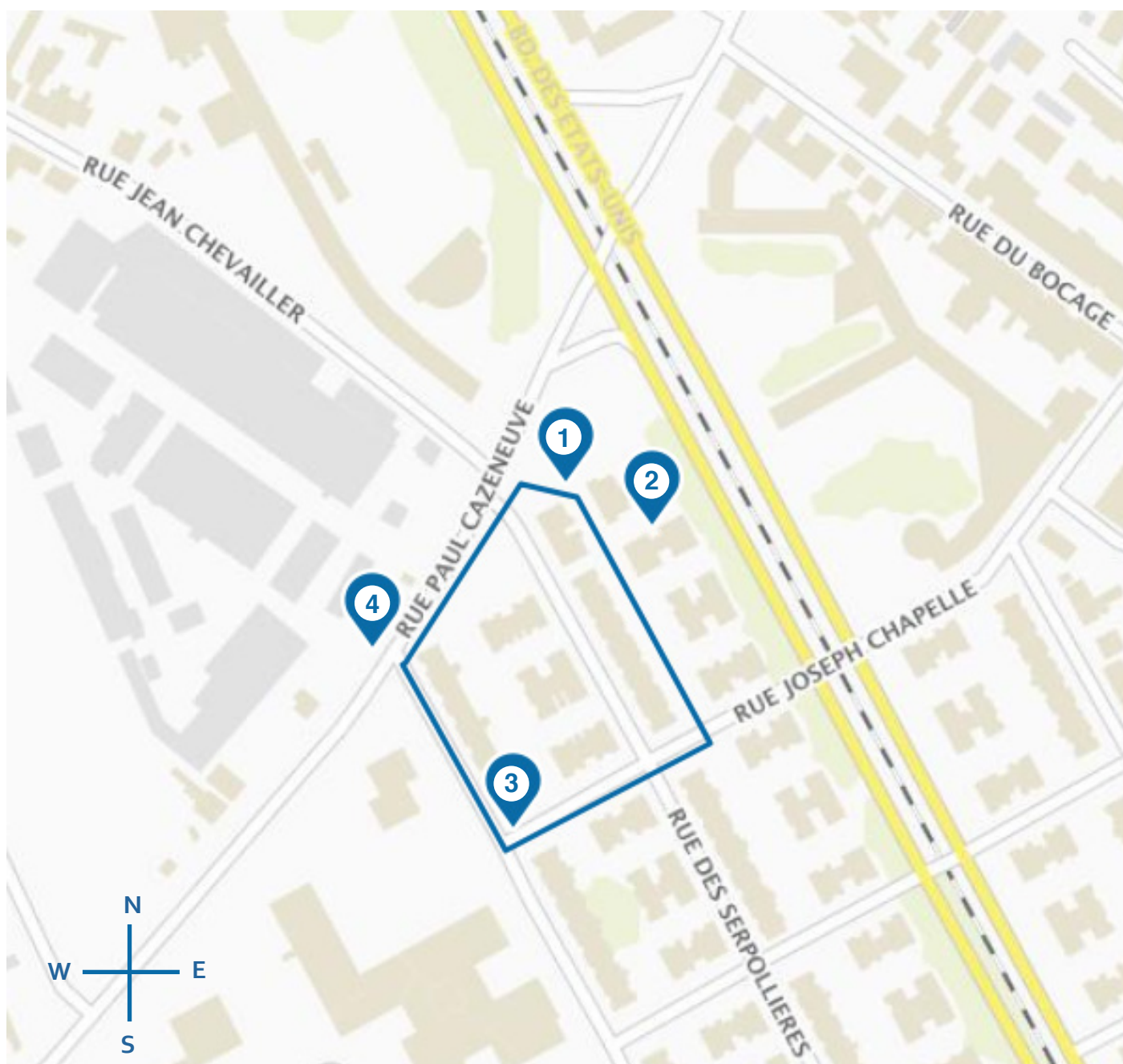
HESPUL assure les services d'Espace Info Énergie sur le Rhône et la Métropole de Lyon, en collaboration étroite avec l'Agence Locale de l'Énergie et du Climat de la Métropole.

Carnet de route réalisé avec les habitants du quartier de Vaise et Valmy accompagnés par le centre social et culturel Pierrette Augier. Mis à jour en 2018.

Crédit photo : Freepik, HESPUL

LE PARCOURS

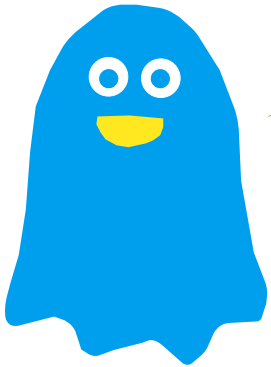
Lyon 8ème arrondissement Quartier des Etats-Unis



1

LA TABLE D'ORIENTATION

Retrouvons-nous autour de la table d'orientation et cultivons ensemble notre imaginaire sur l'urbanisme et l'architecture de demain !



Que signifie pour vous le concept de la **transition énergétique** ou **transition écologique** dans votre quartier ? Soyez créatifs et notez dans l'encart ci-dessous tous les mots qui vous viennent à l'esprit :

Le jeu du nuage de mots

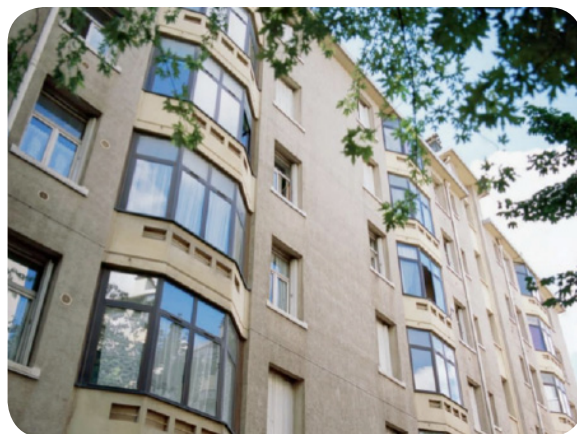


Pour vous rendre à l'étape 2, prenez l'allée entre les deux immeubles et arrêtez-vous au niveau de la pergola sur votre gauche.

2

LA VISION DE TONY

Vous êtes au centre de la petite place. Observez autour de vous les éléments d'une architecture et d'un urbanisme inventés par cet architecte.



**Cochez les cases lorsque vous avez trouvé ces éléments :
Selon vous, ont-ils un lien avec l'éco-urbanisme ?**

- Végétation
- Banc
- Entrée d'immeuble
- Forme H

- Grande fenêtre
- Béton « Mâchefer »
- Chemin piéton
- Cheminée



Si vous étiez un Tony Garnier du début du XXIe siècle, quelles améliorations souhaiteriez-vous apporter à ces façades et à cette place ?

Le jeu des 7 différences

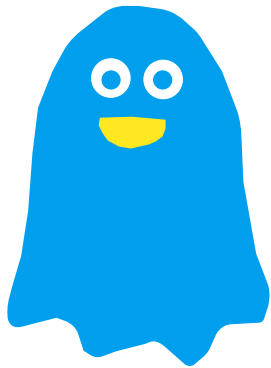
Comparez les 2 photographies et retrouvez les différences entre le dessin de Tony Garnier et les immeubles du quartier !



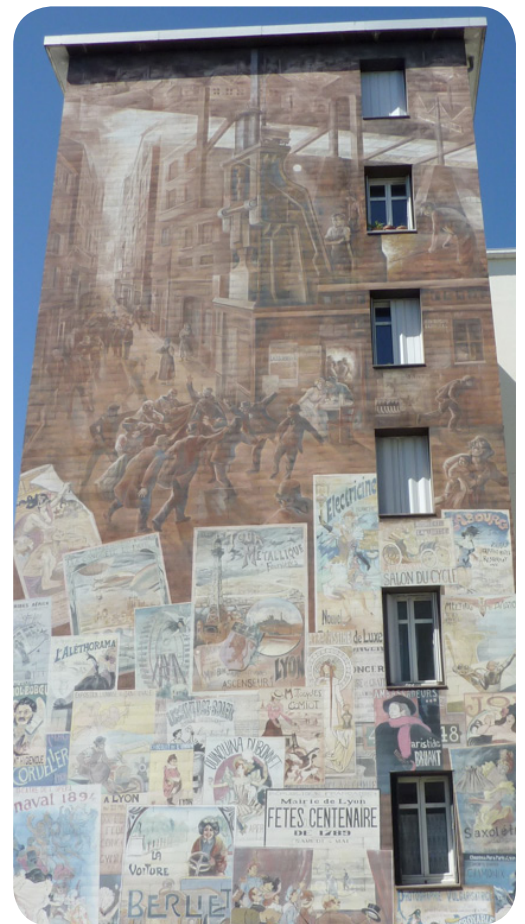
Réponses : fermeture des balcons, volets aux fenêtres, barres de sécurité sur les fenêtres, chapeau sur cheminées, gouttière verticale, lampadaires sur le mur et devant l'immeuble, rambarde sur toiture



Pour vous rendre à l'étape 3, poursuivez entre les allées au sud puis empruntez sur votre droite la rue Joseph Chapelle. Arrêtez-vous au bout de la rue et levez les yeux...



À partir de cette fresque, selon-vous, à quelles difficultés étaient confrontés certains quartiers de l'époque ?



La ville au début du XXème siècle est sombre. Les conditions de la classe ouvrière sont très difficiles. Les rues sont étroites. Des bidon-villes et des maladies telles que la peste se développent. Tony Garnier répond alors à la demande du Maire de la ville de Lyon afin de construire de nouveaux immeubles pour tous. Il souhaite créer des logements répondant aux besoins de confort et de loisirs du peuple.

Tony imagine et dessine alors en 1917 sa **cité idéale** . C'est une utopie, c'est à dire la représentation d'une société idéale et sans défaut, contrairement à la réalité de l'époque. Ici, c'est le refus de l'architecte et du Maire de Lyon de se résigner à l'insalubrité des logements de l'entre deux guerres. La réalisation d'un « **vivre-ensemble** » sans heurts ni violences est un des grands rêves des sociétés en voie d'urbanisation. Nous sommes dans le quartier d'une utopie dite « réalisée » puisque plusieurs idées imaginées par Tony Garnier ont été concrétisées.

Le jeu du lien

Reliez les difficultés de l'époque aux solutions de Tony :

Difficultés :

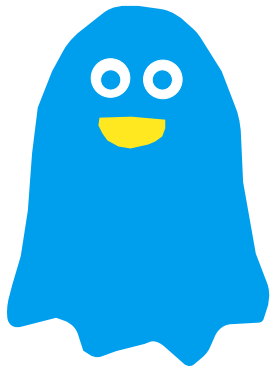
Insécurité
Maladie
Pauvreté
Inconfort
Rues étroites
Bruit

Solutions :

Formes simples
Béton mâchefer
Chauffage central
Eau courante
Larges îlots piétons
Couloirs de verdure



Pour vous rendre à l'étape 4, prenez sur votre droite la rue Ludovic Arrachart et continuez tout droit. Arrivés au bout de la rue, regardez sur votre droite...



À partir de cette fresque, que peuvent signifier pour vous les évolutions d'une cité industrielle et son idéal du bien vivre-ensemble ?



Tony Garnier a la volonté d'inventer la ville de demain grâce à l'amélioration des conditions de vie.

« **L'hygiénisme** » est une invention du XVIIIème siècle. Ce principe met en avant l'importance de la santé publique. Il fut appliqué à différents domaines comme ici à ceux de l'architecture et de l'urbanisme. Les évolutions industrielles et le chaos social sont une des questions à résoudre au début du XXème siècle.

D'après Tony Garnier, **l'urbanisme** est une réflexion sociale du bonheur par l'architecture. L'organisation, la planification et l'orientation des activités humaines de la ville doivent être pensées comme un tout.

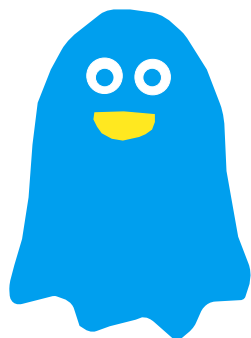
Imaginez votre utopie aujourd'hui pour l'urbanisme et l'architecture

Ecrivez vos mots clés dans la case :



Revenir à la petite place de l'étape 2 pour continuer...

QUELLE TRANSITION POUR AUJOURD'HUI ?



Et si un grand architecte
ou urbaniste dormait en vous ?
Cette balade pourrait-il le réveiller ?

Amusez-vous à y voir plus clair...

Au début du XXème siècle, Tony a cherché des réponses aux difficultés de la population. Au début du XXIème siècle, comment pouvez-vous nommer les difficultés pour lesquelles il faudrait trouver des solutions ?

Voici des besoins qui répondent à certaines problématiques d'aujourd'hui. Reliez-les aux solutions qui vous semblent répondre à la transition écologique (vous pouvez également en rajouter)

Les besoins :

- Déplacements
- Résolutions de conflits
- Luminosité naturelle
- Qualité de l'air
- Elimination des déchets
- Electricité
- Espaces communs
- Canicule maîtrisée
- Eau chaude
- Calme sonore
- Services de proximité
- Espace détente
- Verdure
- Pollution réduite
- Promenades
- Protection ondes
- Jeux pour enfants

Les solutions :

- Toiture végétale
- Biodiversité
- Grandes fenêtres
- Zones de rencontres
- Composteur
- Panneau solaire photovoltaïque
- Poubelles de tri
- Mur végétal
- Garage à vélos
- Jardin partagé
- Eau filtré
- Récupération eau de pluie
- Ventilation double flux
- Panneau solaire thermique
- Peintures naturelles
- Isolation performante
- Nichoires
- Toilette sèche

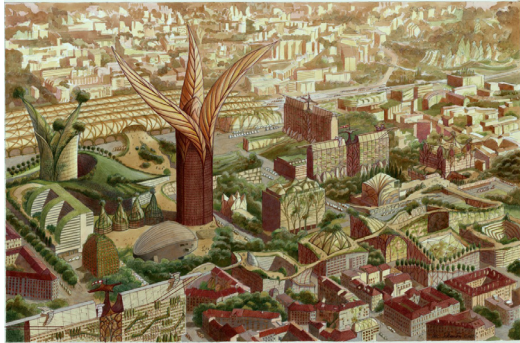


Rejoignez la table d'orientation pour finir la balade....

VOTRE PROJET !

Luc Schuiten a dessiné Lyon en 2100. Tony Garnier a dessiné sa cité idéale en 1920.
Et vous, comment imaginez-vous votre éco-quartier pour les années à venir ?

Comme le disait Tony Garnier, « Le dessin est plus éloquent que les longs discours »



À vos crayons !
Votre quartier de la transition énergétique

Pour connaître l'oeuvre de Tony Garnier, rendez-vous au **Musée Urbain Tony Garnier**,
6 rue Serpollières 69008 Lyon

POUR ALLER PLUS LOIN... ECOVILLE LE JEU

Votre balade urbaine se termine mais vous pouvez la continuer virtuellement en construisant votre ville de la transition énergétique !



www.ecovillelejeu.com



AGIR POUR LA TRANSITION ÉNERGÉTIQUE

Après cette balade urbaine, avez-vous repéré d'autres éléments ou signes qui vous font penser aux énergies dans votre environnement ? Et vous, que faites-vous pour la transition énergétique ? Pour toutes questions, n'hésitez pas à contacter l'Espace Info Énergie :



INFO->ÉNERGIE Rhône - Métropole de Lyon

L'Espace INFO->ÉNERGIE Rhône-Métropole de Lyon est un lieu d'accueil, d'information et de conseils gratuits et indépendants sur les gestes économes, la maîtrise de votre consommation d'énergie, les travaux d'isolation, les systèmes de chauffage, les énergies renouvelables, les aides financières et la consommation responsable.



04 37 48 25 90



infoenergie69-grandlyon.org



facebook.com/eie69



youtube.com

Chaîne «Info Energie Rhône Métropole Lyon»



La Région
Auvergne-Rhône-Alpes



GRAND LYON
la métropole

Vous souhaitez devenir producteur d'électricité solaire, mais vous ne savez pas comment ça fonctionne ? Photovoltaïque.info est le site d'information pour comprendre les enjeux et les démarches associés au photovoltaïque :

www.photovoltaique.info



DÉCOUVREZ TOUTES NOS BALADES ÉNERGIES POUR EXPLORER D'AUTRES QUARTIERS DE LYON :



Disponibles en téléchargement :

La Duchère :

<https://bit.ly/2QoRPwl>



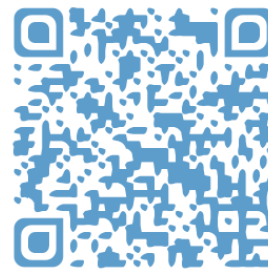
Les États-Unis :

<https://bit.ly/2p2n8kq>



Vaise et Valmy :

<https://bit.ly/2x5LFto>



GRANDLYON
la métropole



HESPUL

14 place Jules Ferry, 69006 Lyon
Tél : +33 (0)4 37 47 80 90
Courriel : info@hespul.org
www.hespul.org
Twitter : @hespul